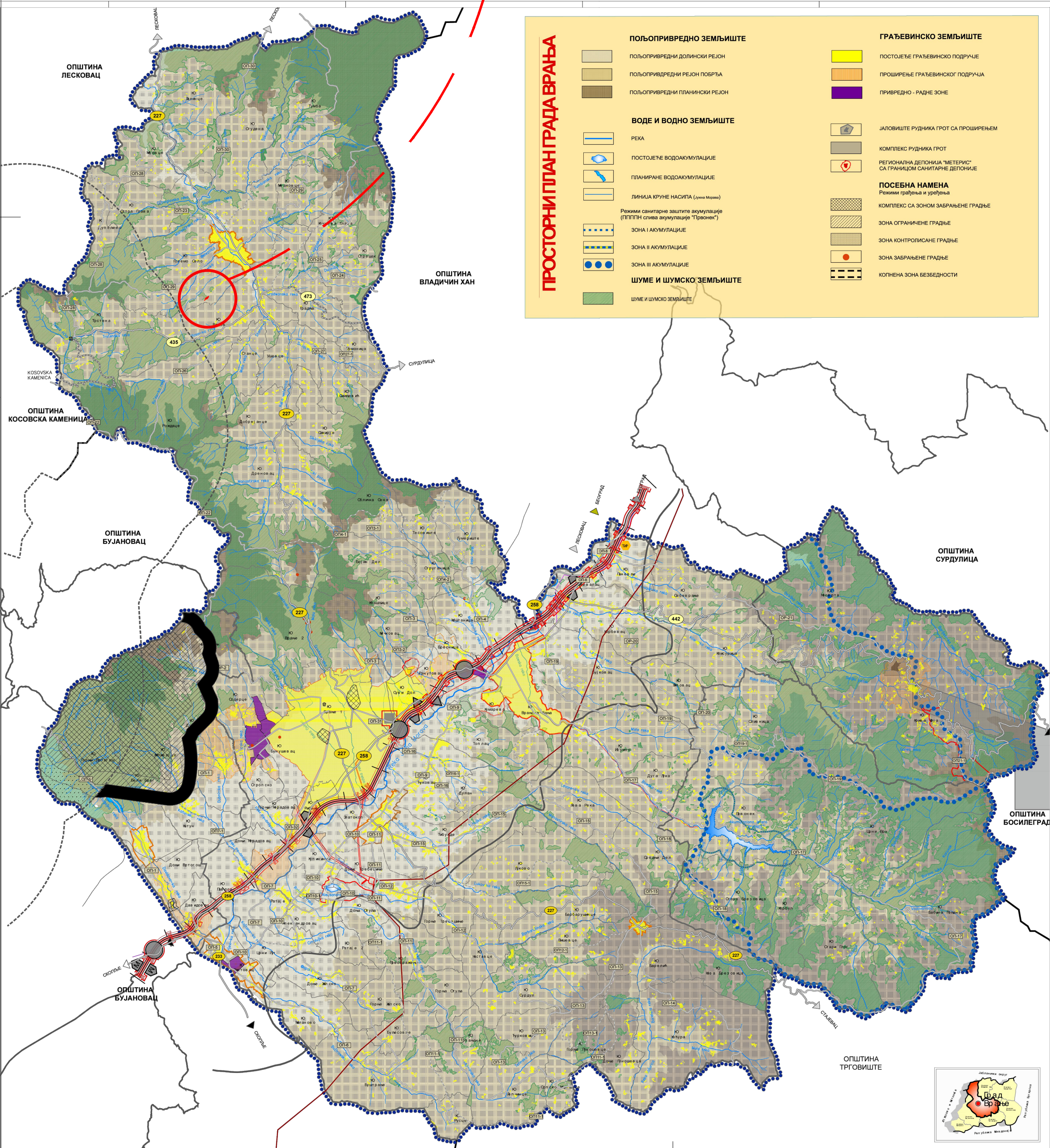


ПОЉОПРИВРЕДНО ЗЕМЉИШТЕ

ПОЉОПРИВРЕДНИ РЕЈОН ПОБРЉА



**ПРОСТОРНИ ПЛАН ГРАДА ВРАЊА**

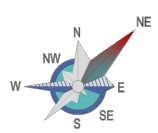
<b>ПОЉОПРИВРЕДНО ЗЕМЉИШТЕ</b>	<b>ГРАЂЕВИНСКО ЗЕМЉИШТЕ</b>
ПОЉОПРИВРЕДНИ ДОЛИНСКИ РЕЈОН	ПОСТОЈЕЋЕ ГРАЂЕВИНСКО ПОДРУЧЈЕ
ПОЉОПРИВРЕДНИ РЕЈОН ПОБРЉА	ПРОШИРЕЊЕ ГРАЂЕВИНСКОГ ПОДРУЧЈА
ПОЉОПРИВРЕДНИ ПЛАНСКИ РЕЈОН	ПРИВРЕДНО - РАДНЕ ЗОНЕ
<b>ВОДЕ И ВОДНО ЗЕМЉИШТЕ</b>	ЈАТОВИШТЕ РУДНИКА ГРОТ СА ПРОШИРЕЊЕМ
РЕКА	КОМПЛЕКС РУДНИКА ГРОТ
ПОСТОЈЕЋЕ ВОДОАКУМУЛАЦИЈЕ	РЕГИОНАЛНА ДЕПОЗИЦИЈА "МЕТЕРИС" СА ГРАНИЦОМ САНИТАРНЕ ДЕПОЗИЦИЈЕ
ПЛАНИРАНЕ ВОДОАКУМУЛАЦИЈЕ	<b>ПОСЕБНА НАМЕНА</b>
ЛИЈАЦИЈА КРУЖНЕ НАСИТА (ЛООН МАРКЕ)	Решени грађевина и уређаји
Решени санитарне заштите акумулације (ПЕЉЕТИ СНИМА АКУМУЛАЦИЈЕ "ТВОРИНА")	КОМПЛЕКС СА ЗОНОМ ЗАБРАЊЕНЕ ГРАЂЕЊЕ
ЗОНА I АКУМУЛАЦИЈЕ	ЗОНА ОГРАНИЧЕНЕ ГРАЂЕЊЕ
ЗОНА II АКУМУЛАЦИЈЕ	ЗОНА КОНТРОЛИСАНЕ ГРАЂЕЊЕ
ЗОНА III АКУМУЛАЦИЈЕ	ЗОНА ЗАБРАЊЕНЕ ГРАЂЕЊЕ
<b>ШУМЕ И ШУМСКО ЗЕМЉИШТЕ</b>	КОПЧЕНА ЗОНА БЕЗБЕДНОСТИ
ШУМЕ И ШУМСКО ЗЕМЉИШТЕ	

ЛЕГЕНДА

- ГРАНИЦА ПЛАНСКОГ ПОДРУЧЈА
  - ГРАНИЦА ПРОСТОРНИХ ПЛАНОВА
  - ГРАНИЦА УРБАНИСТИЧКИХ ПЛАНОВА
  - ГРАНИЦА УРЕЂАНИХ ОСНОВА
  - ГРАНИЦА КО
- ТРАСЕ ИНФРАСТРУКТУРНИХ СИСТЕМА**
- ДРЖАВНИ ПУТ IА РЕДА А1 (АУТОПУТ)
  - ДРЖАВНИ ПУТЕВИ IIА РЕДА
  - ДРЖАВНИ ПУТЕВИ IIВ РЕДА
  - ОПШТИНСКИ ПУТЕВИ
  - ПЛАНИРАНИ ОПШТИНСКИ ПУТЕВИ
  - ПОСТОЈЕЋА ЖЕЛЕЗНИЧКА ПРУГА БЕОГРАД-СКОПЈЕ СА ПЕРИФЕРНИМ ПОЈАСОМ
  - ПЛАНИРАНА ТРАСА БРЗЕ ПРУГЕ БББ СА ИНФРАСТРУКТУРНИМ И ЗАШТИТНИМ ПЕРИФЕРНИМ ПОЈАСОМ
  - ВИДЛИВИСТИЧКИ КОРИДОР EUROVELO 11
  - МАГИСТРАЛНИ ГАСОВОД
  - ТРАСА ДАЛЕКОВОДА 400kV
  - МАГИСТРАЛНИ ОПТИЧКИ КАБЕЛ
- ПРАТЕЋИ САДРЖАЈИ ИНФРАСТРУКТУРНИХ СИСТЕМА**
- ПЕЉА
  - ПРЕЛАЗ ПРЕКОСПОД АУТОПУТА
  - БАЗА ЗА ОДРЖАВАЊЕ ПУТА
  - ПЛАНИРАНА БЕНЗИНСКА СТАНИЦА
  - ПЛАНИРАНИ ТИП ЦЕНТАР
  - ПАРКИРАЛИШТЕ

ПРОСТОРНИ ПЛАН  
ГРАДА ВРАЊА

НАМЕНА ПРОСТОРА



16.07.2024	Д.П. ЗАКОН ЗА УРБАНИЗМ	Издао: Др. Јован Петровић, 1. издање: 01.01.2024	К.П. ДИПЛОМА
СТРУЖНИ ОБРАЗЛОЖЕЊЕ	Др. Јован Петровић, др.п.	Др. Јован Петровић, др.п.	Др. Јован Петровић, др.п.
ИНВЕСТИТОР	ГРАД ВРАЊЕ	ГРАД ВРАЊЕ	ГРАД ВРАЊЕ
НАЗИВ ПЛАНА	ПРОСТОРНИ ПЛАН ГРАДА ВРАЊА	ПРОСТОРНИ ПЛАН ГРАДА ВРАЊА	ПРОСТОРНИ ПЛАН ГРАДА ВРАЊА
ПЛАНИРНИ ПРИЛОЖИ	НАМЕНА ПРОСТОРА	НАМЕНА ПРОСТОРА	НАМЕНА ПРОСТОРА

**VN GROUP**

ПРЕДУЗЕЋЕ ЗА ПРОЈЕКТОВАЊЕ, ИНЖЕЊЕРИНГ  
И КОНСАЛТИНГ "ВРАЊЕТИ ПРОЈЕКТ" ДОО ВРАЊЕ  
ул. Партизанска 10, локал 05, тел: 017411444

издавачки урбаниста:  
Д.П.А.

Ненад Стојковић

урбаниста:

ПРОЈЕКАТ: УРБАНИСТИЧКИ ПРОЈЕКАТ  
Архитектонско-урбанистичка разрада локације  
мале соларне електране

САДРЖАЈ  
ЦРТЕЖА: Извод из Просторног плана Града Врања

ИНВЕСТИТОР: "Lovo promet" d.o.o. Niš

ЛОКАЦИЈА: к.п.бр.8010, 8011, 8012, 8013 и 8018  
КО Големо Село

Датум: 07.2024. Знак: У Бр. тех. дк: 81-0-УП/24 Р=1:500 Број листа: 2